

# ECRAN CINEMA NOMMA DE



**CINE-CONCERT**  
12 films d'animations français

**CREATION PARTICIPATIVE IN-SITU**  
La vidéo-mallette



# Ciné-concert Écran Nomade

12 films d'animation français à partir de  
10 ans (*sélection possible pour public à  
partir 6 ans*)

Durée : 55 min

**Jérôme Lopez, Xavier Garcia : laptop, traitements en direct**

**Depuis 2022, Jérôme Lopez et Xavier Garcia élabore un travail de ciné-concert et création participative, particulièrement au Brésil.**

Après 3 tournées sur tout le territoire brésilien (démarré en 2022 avec les Ciné-concert Metropolis et Steamboat, puis Tela Sonora en 2024 et 2025), nous avons construit des liens et des collaborations étroites avec les réalisateurs, producteurs, institutions culturelles et les publics locaux.

**Dans la continuité de Tela Sonora, Écran Nomade prolonge le travail de ciné-concert autour de films d'animation développé par Xavier Garcia et Jérôme Lopez au sein de l'ARFI, en ouvrant cette fois le dispositif à un corpus de films français contemporains.** Travailler sur des films français, c'est ainsi poursuivre une forme de dialogue qui nous semble naturel entre le Brésil et la France, à travers de nouvelles écritures musicales et de nouveaux contextes de création.

**L'animation française, comme l'animation brésilienne, se distingue par sa vitalité, sa diversité esthétique et la richesse de ses formes narratives.** Reconnue internationalement, elle constitue aujourd'hui l'un des champs les plus inventifs du cinéma d'animation, tant sur le plan artistique que technique.

Écran Nomade prend appui sur une sélection de courts-métrages d'animation issus d'un partenariat avec l'école **COBELINS Paris** et les **Studios Autour de Minuit**. Différents auteurs, une nouvelle génération, révélant une grande variété de styles, de rythmes et de regards. Ces films sont le support d'un travail musical original, interprété en direct par Xavier Garcia et Jérôme Lopez (laptop, traitements électroniques), mêlant toujours musique contemporaine, électronique et matières sonores issues de recherches de terrain et d'archives.

## Tela Sonora

Tela Sonora est un ciné-concert conçu à partir de film d'animation Brésilien. Il a tourné deux fois au Brésil : juin 2024 (Cinematheca do MAM-Rio, CineOp - Ouro Preto, Recife) et en septembre 2025 (Cinematheca do MAM, UEMS - Campo Grande, UEMS Dourados, Festival CineBH - Belo Horizonte). Les différents films brésiliens portent un regard unique sur le pays, l'écologie, la condition des brésiliennes et brésiliens, l'urbain et non-urbain. Le ciné-concert comprend des éléments issus de recherches sonores, en connexion avec des chants indigènes, ainsi que des enregistrements de terrain issus de collections sonores (MEC, Genève).



**Tela Sonora et Écran Nomade sont des ciné-concerts complémentaires** : les choix des films français ont été sélectionnés en dialogue étroit avec les films brésiliens. Ils s'inscrivent dans une continuité artistique, soit par prolongement, soit par effet de contraste, à la fois par leurs écritures visuelles, leur rapport au rythme, les sujets abordés et les techniques d'animation utilisées.

Comme Tela Sonora, Ecran Nomade est conçu comme **un projet mobile et adaptable**. Pensé pour circuler dans des contextes variés : salles de spectacle, festivals, lieux culturels, espaces non dédiés.

En présence maintenant de **18 films (de 2'30 à 19')**, les films Brésiliens de Tela Sonora et films Français d'Ecran Nomade peuvent faire l'objet d'**une programmation à la carte en fonction des publics et des âges**.



# Les films

**Pour Ecran Nomade, 12 films au total ont été musicalisés. A partir de 10 ans, nous jouons un programme d'une durée de 55 min. Pour le jeune public (à partir de 6 ans), nous pouvons faire un programme sur mesure comprenant des films français et Brésiliens**

## **Grounded (2016, 04'10, Lucas Durkheim)**

Un jeune soldat sans expérience est envoyé à un poste de surveillance, au beau milieu d'un désert.

## **Oktapodi (2007, 02'23, Julien Bocabeille, François-Xavier Chanioux, Olivier Delabarre, Thierry Marchand, Quentin Marmier, Emud Mokhberi)**

Deux poulpes tentent d'échapper à un restaurant grec. Une course-poursuite burlesque et virtuose, portée par un montage frénétique et un humour visuel immédiat.

## **Hors de l'eau (2018, 08'13, Simon Duong Van Huyen, Joël Durand, Thibault Leclercq, Valentin Lucas, Andrei Sitari)**

A travers les yeux d'une mère singe, un groupe de macaques japonais fait face aux règles qui régissent la communauté.

## **The tree (2018, 06:30, YANG Han Yang, MALEK Basil)**

Autour d'un arbre menacé, se joue une métaphore écologique et sociale. Le film aborde la relation entre l'humain, la nature et la mémoire collective.

## **Made in China (2015, 03:26, Vincent TSUI)**

Des figurines tentent d'imiter le mode de vie humain. Mais ils se trouvent très vite limités à leur condition de jouet.

## **Myosis (2013, 03:14, Emmanuel Asquier-Brassart / Ricky Cometa / Guillaume Dousse / Adrien Gromelle / Thibaud Petitpas)**

Le myosis est la diminution de la pupille par contraction de l'iris. C'est un phénomène inconscient qui peut être provoqué par une lumière vive, par la peur, ou sous l'effet d'une prise de conscience.

## **Eclipse (2012, 03'50, Théo Guignard, Nöé Lecombe, Hugo Moreno)**

Sur une planète éloignée, deux scientifiques venus analyser le terrain pour ses particularités magnétiques sont confrontés à un phénomène extraordinaire lié à une éclipse de lune.

## **Who's afraid of mister greedy (2011, 04'12, Simon Boucachard, Jean-Baptiste Cumont, Sylvain Fabre, Guillaume Fesquet, Adeline Grange, Maxime Mary, Julien Rossire)**

Un homme vient récupérer son identité, volée par un ogre alors qu'il était enfant.

## **Le royaume (2010, 02'59, Nuno Alves-Rodrigues, Oussama Bouacheria, Julien Chheng, Aymeric Kevin, Sébastien Hary, Franck Monier, Ulysse Malassagne)**

Un roi s'enquiert de l'aide d'un castor pour se construire un château dans une forêt.

## **Jean-Luc (2010, 02:42, Arthur Peltzer, Fabien Guillaume, Jean-Baptiste Maligne, Jérémy Macedo, Julien Daubas, Paul Nivet)**

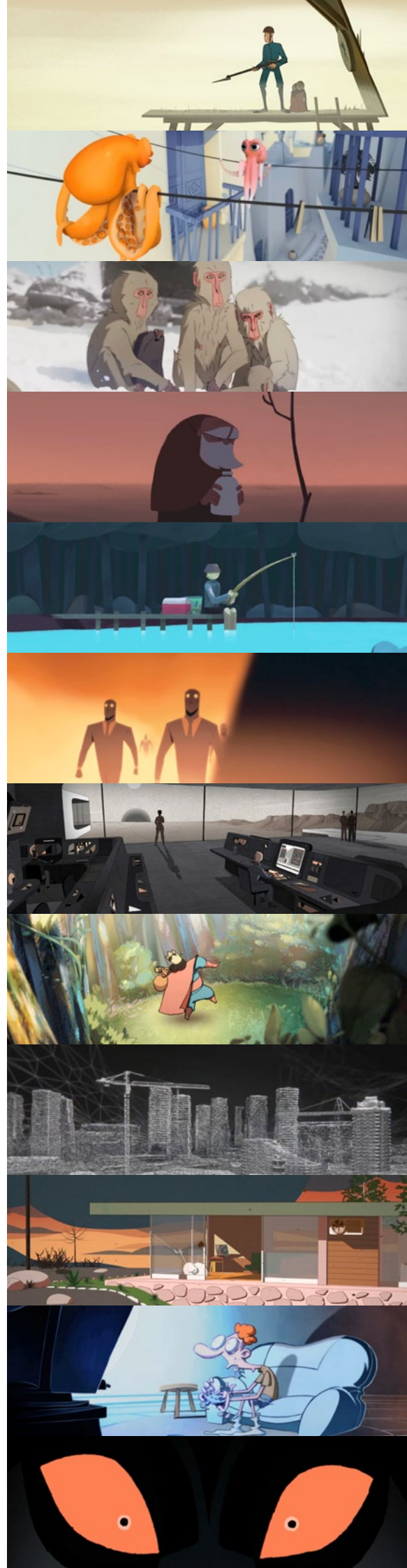
Jean-Luc fait une crise d'épilepsie, le docteur Gordon parviendra-t-il à le réanimer ?

## **Empty places (2020, 08'36, Geoffroy de Crecy)**

Réalisé avant le confinement mondial, Empty Places est une ode à la mélancolie des machines

## **Ghost Cell (2015, 06:21, Antoine Delacharley)**

Ghost Cell est une plongée en relief au cœur des entrailles d'un Paris organique vu comme une cellule au travers d'un microscope virtuel.



# Fiche technique

## IMAGE

- 1 projecteur vidéo (professionnel, pas de projecteur de bureau ou de salle), avec une résolution minimale de 1920x1080p. Possibilité de diffuser des films depuis la scène : dans ce cas, utiliser HDMI sur la scène (lecture à partir de l'ordinateur du musicien).
- 1 écran adapté au nombre de spectateurs.

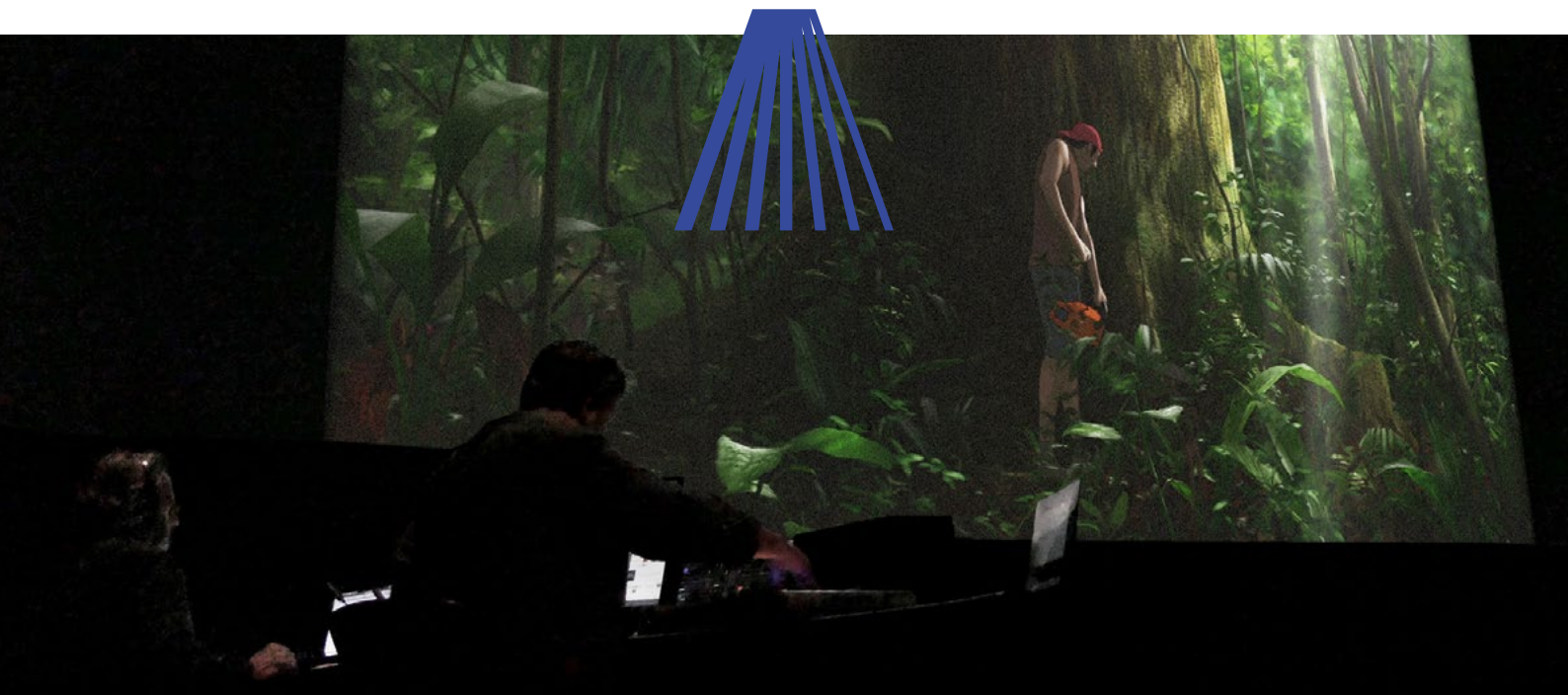
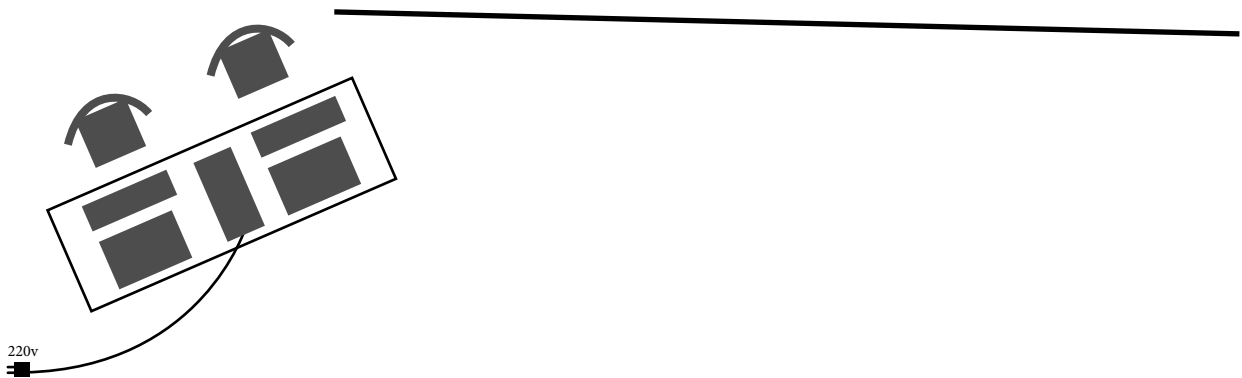
## SON

- 1 système de sonorisation classique avec caisson de basses, ou des enceintes actives, avec caisson de basses. Puissance adaptée au public.
- 2 petits haut-parleurs sans pieds, pour le monitoring du musicien. Les 2 haut-parleurs seront placés sur la table du musicien.
- Câblage XLR pour envoyer 2 lignes (stéréo) audio des musiciens vers le système de sonorisation. Le musicien s'installera juste en dessous de l'écran, à gauche, avec un espace suffisant pour voir l'image correctement.

## SUR SCENE

- 2 tables de dimensions minimales 60cm x 120cm.

**Pour les salles non équipées, nous proposons une solution en autonomie complète.**



## La Vidéo-Mallette

À la croisée de l'art vidéo et sonore, du collectage et de la création numérique, la vidéo-mallette développée par Jérôme Lopez est à la fois **un outil nomade de création visuelle et sonore et un outil de création participative**. Inscrite dans un dialogue entre art brut, ethnographie et ethnomusicologie, la vidéo-mallette s'ancre dans **une recherche à la fois esthétique et éthique**.

**Chaque projet naît d'une immersion sur un territoire** : rencontres avec les habitants, collectes d'objets, de sons, de récits et d'images. Ces matériaux - intimes et documentaires - deviennent la matière d'une création sonore et visuelle in situ, souvent présentée sous forme de performance publique ou de film. A cette occasion et lorsque cela est possible, la longue expérience de Xavier Garcia en termes de création sonore, de traitements audio, d'échantillonnage, sera mise à contribution.

### Un dispositif low-tech et nomade

Pensée dans une **logique low-tech** (petite valise recyclée, système d'éclairage récupéré, caméra modifiée, utilisation de logiciels libres, tablettes tactiles récupérées...), ce dispositif permet de manipuler en direct photos, écrits, objets personnels, végétaux, mais aussi de peindre ou dessiner. Les images captées, enregistrées, superposées et/ou mixées sont projetées sur un écran, un mur, ou une façade — ouvrant la voie à de multiples récits et expérimentations visuelles et sonores aux utilisateurs : mapping, performance live, créations collectives.

**Chaque vidéo-mallette est unique : fruit d'un lieu, d'une temporalité, et des langages qui s'y croisent.**

Le résultat, entre poésie visuelle et exploration sonore, peut être rejoué, transformé, partagé en ligne ou intégré à d'autres projets (podcasts, projections, expositions).

Avec la vidéo-mallette, Jérôme Lopez a notamment construit **un dialogue en septembre 2025 avec le milieu universitaire** (département cinéma UFF Niteroi, UFPE Recife), qu'il poursuit en 2026 avec le SESC Parana et l'Université de Dourados (UEMS, Mato Grosso du Sud, Brésil), en lien avec les départements Neuro-Linguistique, Histoire et Science-Humaine. L'UEMS, spécialisé notamment dans le cursus universitaire pour des Peuples Originaires, a vu dans la vidéo-mallette **une approche artistique tout à fait adaptée au contexte de recherches de terrain, comme un outil d'expression au service d'habitants dans des zones éloignées d'équipements culturels et universitaires**. Ce travail fait l'objet d'une nouvelle tournée au Brésil en mai 2026.



## Deux formes principales

### Performance vidéo / création in situ :

*Fruit d'un temps d'immersion et de collectage, cette forme associe habitants et artistes autour d'une restitution publique.*

- **Jour 1-2** : immersion, rencontres, collectes
- **Jour 3** : création sonore et élaboration d'une stratégie participative pour la performance
- **Jour 4** : installation, répétition et représentation

### Atelier participatif :

*En quelques heures, les participants découvrent la manipulation d'images et de sons. A partir d'objets apportés (photos, lettres, journaux, matériaux naturels...) et appareils photo instantanés, ils composent une création vidéo-sonore collective, sorte de «Polaroid vivant», entre récit intime et imaginaire collectif.*

**Nombre maximum de participants** : 15

**Age minimum** : 6 ans

**Langues parlées** : Français, anglais, portugais. Besoin d'un d'interprète pour les autres langues.

Teaser

# Les musiciens



## **Xavier Garcia**

*Échantillonneur, traitements, laptop*

---

Compositeur et improvisateur, il est passionné à la fois par la performance en direct et par la production en studio. Élève de Pierre Schaeffer au Conservatoire de Paris, Xavier a composé environ trente œuvres électroacoustiques au sein du Groupe de Recherches Musicales de l'INA, du Groupe de Musiques Vivantes de Lyon, ainsi que dans son propre studio. Membre de l'ARFI depuis 1987, il joue de l'échantillonneur et réalise des traitements sonores pour différents groupes, ciné-concerts et spectacles, notamment l'orchestre La Marmite Infernale. Sa discographie compte quarante albums en solo ou en co-production, avec des projets tels que Metropolis, L'Effet Vapeur et Labyrinthe d'une ligne.



## **Jérôme Lopez**

*Artiste vidéo, percussionniste, traitements, laptop*

---

Artiste visuel depuis 1998, il intègre la vidéo dans son travail depuis 15 ans, explorant une approche personnelle inspirée à la fois par le monde animal et végétal ainsi que par les arts bruts et insolites. Jérôme est également musicien et développe un travail combinant percussions traditionnelles et électroacoustiques. Outre les nombreux spectacles qu'il a organisés en tant que vidéaste (ciné et vidéo-concerts) ou en tant que musicien (percussion, traitement sonore), l'artiste a créé avec la vidéo-mallette un croisement entre l'art audiovisuel et la rencontre avec un public spécifique, à travers différentes collectes, prenant la forme d'ateliers de pratiques artistiques et pédagogiques. Membre du collectif ARFI, il collabore avec divers groupes musicaux, compagnies, associations et collectifs.

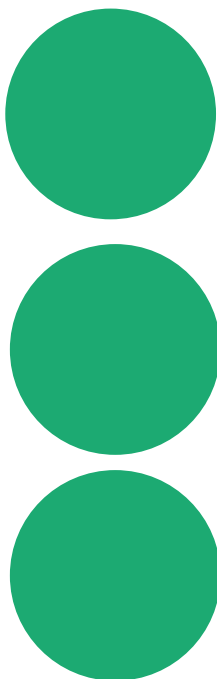


## L'Association

**L'Association à la Recherche d'un Folklore Imaginaire est un collectif d'artistes aux influences jazz et musiques improvisées, empruntant aussi aux musiques contemporaines, électro-acoustique, et traditionnelles.**

**Depuis 1977**, l'ARFI est un acteur incontournable de l'innovation musicale en France et à l'étranger. Ce collectif unique, composé de compositeurs et improvisateurs passionnés, incarne **un laboratoire créatif où la tradition est sans cesse réinventée**, explorée à travers un esprit avant-gardiste. Notre folklore imaginaire transcende les conventions, mêlant disciplines et sonorités pour créer des oeuvres originales, inattendues, et ouvertes à tous les publics. A partir de cette riche diversité musicale, **l'ARFI explore les croisements entre les différentes disciplines artistiques** : musique, cinéma, poésie, vidéo en direct, théâtre... Cette exploration des formes nouvelles et la recherche poétique aboutissent à des créations protéiformes, qu'elles soient des concerts ou des formes plus spectaculaires, et passe aussi par **de nombreuses actions de médiation et un travail de territoires**. De la production phonographique à l'organisation d'événements, en passant par des projets d'éducation artistique et culturelle et des résidences de création, **l'ARFI s'engage pleinement dans la transmission et la diffusion d'une musique inventive et libre**.

Avec une longévité exceptionnelle, notre collectif génère des spectacles et collaborations qui dépassent les frontières des connaisseurs, touchant des auditoires variés, y compris les enfants. **Le collectif réalise également très régulièrement des tournées à l'étranger** (Brésil en 2022 et 2024 ; Québec en 2024 et 2025...)





Association  
à la Recherche  
d'un Folklore  
Imaginaire

**7 Rue Alsace Lorraine  
69001, Lyon  
+33(0)4 72 98 22 00**

**Administration**

Lennaïck Calvel - lcalvel@arfi.org

**Coordination des projets**

Elena Borgnon - +33 7 57 07 29 47 -  
eborgnon@arfi.org

**Production / Diffusion**

Lorène Cllet - lcllet@arfi.org

**Communication**

Amélie Claude-Natoli - aclauden@arfi.org

**Comptabilité**

Marie Lucotte - mlucotte@arfi.org

**Musicien**

Jérôme Lopez - +33 6 81 12 55 24 -  
jeromelopez@gmail.com

**Photographies**

Camille Olivieri

